

安定した顔認証を行うために（登録時のポイント）

D170630

顔認証を快適にご利用頂くためには、良いポジションで登録を行うことが鍵となります。登録を行うためのポイントをご紹介します。

<カメラの写り>

- なるべく正面でお願いします（身分証写真のイメージです）
- 目線はカメラを見て下さい
- 眼鏡をおかけの場合、目をはっきり写るようにして下さい
- 顔の輪郭がなるべくはっきり写るようにして下さい（厚いメガネフレームの場合は眼鏡を外すのをお勧めします）



<照明関連>

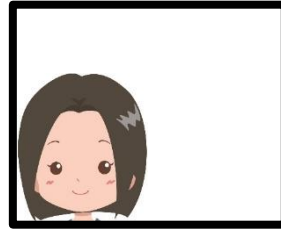
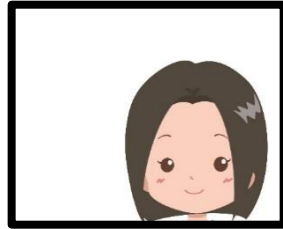
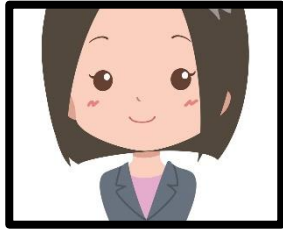
- 明るい照明で、顔全体がはっきり写るようにして下さい（サングラス、マスク、髪等の影響をなるべく避けて下さい）
- 照明が強すぎると光が顔や眼鏡から反射するため、スポットライト等は避けて下さい
- 逆光となると、顔全体が暗くなります。逆光を避けて下さい

<カメラとの位置関係>

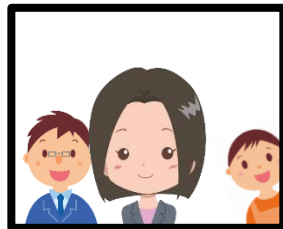
- カメラになるべく近づいて下さい（80cm以内が目安です）
- なるべく正面を向いて下さい（左右角10度以内、上下角15度以内が目安です）

参考：お薦めではない登録の例

D170630



カメラポジションの
中心から外れないように
してください。



登録時は1人で
お願いします



眼鏡のフレームで
目が隠れています。



眼鏡レンズで
反射しています。